



Tahe **BIO**

ALIMENTO ORGANICO PER I CAPELLI

PRODUCT BOOK

ORGANIC CARE

LIQUIDI

CONCETTO

UNA ESPERIENZA DI BELLEZZA ECO-RESPONSABILE PER TRATTARE I CAPELLI E CONTRIBUIRE ALLA PROTEZIONE DELL'AMBIENTE. ABBIAMO DATO PRIORITÀ AD INGREDIENTI DI ORIGINE VEGETALE NATURALE ECO-CERTIFICATI RISPETTO AD INGREDIENTI DI SINTESI, SENZA RINUNCIARE ALL'EFFICACIA DEL PRODOTTO.



Adatto per Vegani



Ingredienti naturali



Oli Essenziali



Eco-Certificati



Attivi Organici

SHAMPOO



Original Shampoo



Original Oil Shampoo



Micellar Shampoo



Illuminating Shampoo



Neutral Shampoo



Innate Shampoo



Intensive Shampoo

MASCHERE



Nutritium Mask



Nutritium Oil Mask



Luminus Mask

TRATTAMENTI



Extreme Mask



Extreme Oil Mask



Intensive Treatment



Micro-Oil Protec



3 Protect

BOOSTERS



Power Oil



Supreme Oil



Bonder

RIFINITURA



Radiance
Conditioner



Radiance Oil
Conditioner



Tecnic
Waves



Infinium



Flexible
Fix

**OLI
ESSENZIALI**



Aceite esencial
Árbol del Té



Aceite esencial
Bergamota



Aceite esencial
Lima



Aceite esencial
Limón



Aceite esencial
Naranja



Aceite esencial
Romero



Organic Care Original Shampoo

300, 500 e 1000 ml



Cos'è?

Shampoo per capelli fini.

Usa frequente.

Cosa fa?

Pulizia efficace che apporta idratazione, lucentezza e flessibilità ai capelli.

Olio naturale di Pracaxi.

Pro-vitamina B5.

Come si usa?

Lavare i capelli massaggiando delicatamente. Nel secondo shampoo eseguire il massaggio con movimenti circolari specifici secondo il rituale di bellezza scelto. Sciacquare con acqua tiepida.



Organic Care Original Oil Shampoo

300, 500 e 1000 ml



Cos'è?

Shampoo per capelli grossi.

Usa frequente.

Cosa fa?

Fornisce nutrimento senza appesantire i capelli.

Olio di argan.

Protegge la fibra dei capelli.

Vitamina E.

Come si usa?

Lavare i capelli massaggiando delicatamente. Nel secondo shampoo eseguire il massaggio con movimenti circolari specifici secondo il rituale di bellezza scelto. Sciacquare con acqua tiepida.



Organic Care Micellar Shampoo

300 e 500 ml



Cos'è?

Shampoo antinquinamento.
Tutti i tipi di capelli.

Cosa fa?

Pulizia profonda, tratta e rispetta
il pH del cuoio capelluto e dei
capelli.
Aloe Vera, Menta e Calendula.

Come si usa?

Lavare i capelli massaggiando
delicatamente. Lasciare agire per alcuni
minuti. Sciacquare con acqua tiepida.



Organic Care Illuminating Shampoo

300 ml



Cos'è?

Shampoo effetto biondo freddo.
Tutti i tipi di capelli.

Cosa fa?

Mantiene e illumina l'effetto biondo freddo. Stesso effetto sui capelli bianchi.

Pigmenti viola.
Estratto di Acai.

Come si usa?

Lavare i capelli massaggiando delicatamente. Lasciare agire per alcuni minuti. Sciacquare con acqua tiepida.



Organic Care Neutral Shampoo

300 ml



Cos'è?

*Shampoo neutralizzante per capelli biondi.
Tutti i tipi di capelli.*

Cosa fa?

Neutralizza tonalità indesiderate.
Effetto biondo freddo.
Pigmenti viola.
Estratto di Acai.

Come si usa?

Lavare i capelli massaggiando delicatamente. Lasciare agire per alcuni minuti. Sciacquare con acqua tiepida.



Organic Care Innate Shampoo

300 ml



Cos'è?

Shampoo protezione solare.
Tutti i tipi di capelli.

Cosa fa?

Rimuove le impurità e lo sporco lasciando capelli leggeri e brillanti. Migliora l'efficacia dei prodotti foto-protettivi.

Olio di Cocco, Oliva e Argan.

Come si usa?

Lavare i capelli massaggiando delicatamente. Lasciare agire per alcuni minuti. Sciacquare con acqua tiepida.



Organic Care Intensive Shampoo

300 e 500 ml



Cos'è?

Shampoo anticaduta.
Tutti i tipi di capelli.

Cosa fa?

Ridensifica e rinforza.

Curcuma.

Densità e volume ai capelli fini.

Omega 6.

Come si usa?

Lavare i capelli massaggiando delicatamente. Lasciare agire per alcuni minuti. Sciacquare con acqua tiepida.



Organic Care Nutritium Mask
300, 500 e 1000 ml



Cos'è?

Maschera idratante.
Capelli fini.

Cosa fa?

Potere cicatrizzante e anti-invecchiamento.
Propoli.
Purificante, stimolante e idratante.
Oli essenziali di limone, Pompelmo e arancia.

Come si usa?

Applicare sui capelli puliti e umidi.
Districare e lasciare agire per qualche minuto. Sciacquare con abbondante acqua tiepida.



Organic Care Nutritium Oil Mask
300, 500 e 1000 ml



Cos'è?

Maschera nutritiva.
Capelli grossi.

Cosa fa?

Antiossidante.
Noce del Brasile.
Ripara e protegge la fibra capillare fornendo nutrimento e lucentezza.
Oli di Argan e Camelia.

Come si usa?

Applicare sui capelli puliti e umidi.
Districare e lasciare agire per qualche minuto. Sciacquare con abbondante acqua tiepida.



Organic Care Luminous Mask
300 ml



Cos'è?

Maschera effetto biondo freddo.
Tutti i tipi di capelli.

Cosa fa?

Bilancia il pH e ripristina i legami dei capelli.
Estratto di Acai.
Illuminante.
Olio di Cocco.

Come si usa?

Applicare sui capelli puliti e umidi.
Districare e lasciare agire per qualche minuto. Sciacquare con abbondante acqua tiepida.



Organic Care Extreme Mask
300 y 500 ml



Cos'è?

Trattamento intensivo pre-shampoo.
Capelli fini.

Cosa fa?

Ricostruisce, nutre e idrata i capelli restaurando la fibra dall'interno verso l'esterno.

Propoli.

Dà lucentezza e morbidezza senza appesantire.

Miele.

Come si usa?

Applicare su capelli lunghezze e punte a capelli asciutti, lasciare agire per circa 10 minuti applicando calore. Lavare con lo shampoo adeguato. Per prolungarne l'effetto, miscelare con Supreme Oil.



Organic Care Extreme Oil Mask

300 y 500 ml



Cos'è?

Trattamento intensivo pre-shampoo.

Capelli grossi.

Cosa fa?

Ripara, nutre e rigenera.

Olio di Argan e Pappa Reale.

Antiossidante e protezione dei capelli.

Olio d'Oliva.

Come si usa?

Applicare su capelli lunghezze e punte a capelli asciutti, lasciare agire per circa 10 minuti applicando calore. Lavare con lo shampoo adeguato. Per prolungarne l'effetto, miscelare con Supreme Oil.



Organic Care Intensive Treatment

15 x 5 ml



Cos'è?

Tattamento anticaduta.

Tutti i tipi di capelli.

Cosa fa?

Ridensifica e rafforza. Fornisce sostanze nutritive e stimola l'attività delle radici.

Curcuma e Omega 6.

Come si usa?

Lavare i capelli con lo Shampoo Intensive, rimuovere l'acqua in eccesso con l'asciugamano.

Applicare sul cuoio capelluto con massaggi circolari delicati per attivare il follicolo pilifero.



Organic Care Micro-Oil Protect

125 ml



Cos'è?

Micro-oli in spray.

Capelli secchi e molto secchi.

Cosa fa?

Effetti antiossidanti.

Protegge i capelli dai raggi solari.

Olio d'Oliva.

Filtro UVA.

Come si usa?

Applicare su lunghezze e punte prima dell'esposizione al sole, insistendo sulle zone più porose e danneggiate. Lavare con lo Shampoo Innate.



Organic Care 3 Protect

300 ml



Cos'è?

Crema Protettrice. Tripla azione.
Tutti i tipi di capelli.

Cosa fa?

Protegge, nutre e dona estrema lucentezza al colore dei capelli.

Olio d'Oliva.

Filtro UVA.

Come si usa?

Applicare su lunghezze e punte prima dell'esposizione al sole, insistendo sulle zone più porose e danneggiate. Lavare con lo Shampoo Innate.



Organic Care Power Oil
30 ml



Cos'è?

Potenziatore di effetti e risultati.
Concentrato cicatrizzante riparatore.
Per tutti i tipi di capelli.

Cosa fa?

Fornisce la massima idratazione. Ripara e protegge.
Cicatrizza la fibra capillare aumentando la lucentezza e flessibilità.
Oli di Argan e Pracaxi.

Come si usa?

1° Su capelli bagnati, per facilitare il brushing liscio
Applicare 3-5 gocce.
2° Miscelato con il resto dei prodotti di rifinitura, per rimuovere l'effetto crespo.
Applicare 3-5 gocce.
3° Sui capelli asciutti per un effetto cicatrizzante sui capelli e per sigillare le punte.



Organic Care Supreme Oil

30 ml



Cos'è?

Potenziatore di effetti e risultati.
Concentrato massimo di oli naturali.
Per tutti i tipi di capelli.

Cosa fa?

Prolunga la durata della lucentezza e della morbidezza delle maschere pre e post.
Lavanda, Bergamotto e Mirra.

Come si usa?

Mescolare 5 pressioni di maschera o maschera pre con 2 gocce di Supreme Oil.



Organic Care Bonder

100 ml



Cos'è?

Migliora l'effetto di ricostruzione delle maschere e delle maschere pre.

Per tutti i tipi di capelli.

Cosa fa?

Triplo effetto: ristruttura, protegge e fissa il colore.
Oli di Pracaxi, Argan, Camelia e Noce del Brasile.

Come si usa?

1° Per ristrutturare e ricostruire con le maschere o maschere pre: mescolare 5 pressioni della maschera scelta con 1 pressione di Bonder.

2° Per proteggere nel processo di decolorazione: Dopo aver mescolato il decolorante con l'ossidante, aggiungere 1 pressione di Bonder ogni 30 g di decolorante.

3° Per fissare il colore: miscelare 1 pressione di Bonder ogni 60 gr di tinta. Applicare su lunghezze e punte.



Organic Care Radiance Conditioner
100 ml



Cos'è?

Condizionatore senza risciacquo.
Fissaggio morbido.
Capelli fini.

Cosa fa?

Protezione contro i danni ambientali.
Olio d'Oliva.
Apporta nutrimento, lucentezza e flessibilità.
Miele e ortica.

Come si usa?

Applicare sui capelli bagnati su lunghezze e punte.
Pettinare per distribuire il prodotto.

Capelli corti 1/2 pressione.
Capelli medi 1 pressione.
Capelli lunghi 2 pressioni.



Organic Care Radiance Oil Conditioner

100 ml



Cos'è?

Condizionatore senza risciacquo.
Fissaggio morbido.

Capelli grossi.

Cosa fa?

Protezione contro i danni ambientali.

Vitamina B.

Apporta nutrimento, lucentezza e flessibilità.

Miele e Ortica.

Come si usa?

Applicare sui capelli bagnati su lunghezze e punte.
Pettinare per distribuire il prodotto.

Capelli corti 1/2 pressione.

Capelli medi 1 pressione.

Capelli lunghi 2 pressioni.



Organic Care Tecnic Waves
100 ml



Cos'è?

Pomata per capelli fissaggio forte per capelli ricci.

Capelli ricci.

Cosa fa?

Idrata, nutre e definisce il riccio lasciando il loro aspetto naturale.

Cedro e Menta.

Come si usa?

Applicare sui capelli bagnati su lunghezze e punte. Pettinare per distribuire il prodotto.

Capelli corti e medi 3 pressioni.

Capelli lunghi 4-5 pressioni.



Organic Care Infinium
100 ml



Cos'è?

Pomata per brushing.
Tutti i tipi di capelli.

Cosa fa?

Apporta un fissaggio morbido e flessibile. Idratazione leggera.
Estratto di Propoli e Ortica.

Come si usa?

Applicare sui capelli bagnati su lunghezze e punte.
Pettinare per distribuire il prodotto.

Capelli corti e medi 3 pressioni.
Capelli lunghi 4-5 pressioni.



Organic Care Flexible Fix
200 ml



Cos'è?

Lacca per capelli ecologica con due fissaggi: Forte e Extra Forte.

Tutti i tipi di capelli.

Cosa fa?

Apporta fissaggio, corpo e consistenza ai capelli senza appesantire.

Alcool di melassa organico al 100%.

Proprietà rigeneranti naturali.

Estratto di Melagrana e Tannini.

Come si usa?

Spruzzare sui capelli da una distanza di circa 20 cm.

OLIO ESSENZIALI



Olio essenziale
Albero del tè
10 ml



Olio essenziale
Bergamotto
10 ml



Olio essenziale
Lime
10 ml



Olio essenziale
Limone
10 ml



Olio essenziale
Arancia
10 ml



Olio essenziale
Rosmarino
10 ml

Cos'è?

Oli essenziali 100% puri.

Cosa fa?

Hanno grandi virtù per la cura dei capelli, oltre che cosmetiche e terapeutiche.

Come si usa?

Da solo o miscelato al resto dei prodotti della linea.
(Vedi box applicazioni).

Origine agrumi: arancia, lime, bergamotto e limone.
Nei prodotti con risciacquo da 2 a 6 gocce.
Nei prodotti senza risciacquo da 2 a 4 gocce.

Origine non agrumata: Tea Tree e Rosmarino.
Per il loro effetto antigrasso, anticaduta o antiforfora,
vengono utilizzati in miscela con lo shampoo.
Aggiungere da 2 a 4 gocce nel secondo shampoo.



	PROPRIETA' DEGLI OLI ESSENZIALI	LIMONE	LIME	ARANCIA	BERGAMOTTO	ROSMARINO	ALBERO DEL TE'
COSMETICHE	Antirughe rinforzante	*		*		*	
	Rinfrescante	*		*			
	Ammorbidente e idratante			*		*	
	Schiarente (viso e mani)	*					*
	Antiarrossamento	*		*			*
	Protettore dal freddo	*	*			*	
	Stimolante per pelle e capelli					*	
	Anti smagliature	*					
	Anti pelle grassa	*	*		*	*	*
	Unghie	*	*				
	Equilibrante	*			*		
	Anti-infiammatorio			*			
TRATTAMENTO DEI CAPELLI	Anti-grasso	*	*		*	*	*
	Anti-forfora	*				*	*
	Anti-caduta					*	
	Tonificante e stimolante	*		*		*	*
	Capelli rovinati e spenti					*	
	Tonificante dei capelli		*			*	
	Idratante	*	*	*	*		
	Anti-ossidante	*				*	*
	Agente profumante			*		*	*
VIRTU' TERAPEUTICHE	Anti-tensione muscolare, rilassante	*		*		*	*
	Antidepressivo, stimolante	*			*	*	
	Afrodisiaco, sensuale			*		*	
	Calmante, sedativo e rilassante	*		*	*	*	
	Purificante, disintossicante	*		*		*	*
	Stimolante	*				*	
	Dimagrante	*		*		*	*
	Astringente	*				*	*
	Curativo	*				*	*
	Antisettico, anti-acne, battericida	*	*	*	*	*	*
	Repellente per insetti					*	*
	Concentrazione	*		*		*	
	Anti-reumatico		*				
	Herpes, ulcere della bocca, punture di insetti		*				
	Varici, verruche		*				

*Gli oli essenziali sono fotosensibilizzanti, per cui si raccomanda di evitare l'esposizione al sole o raggi UVA nelle 24 ore successive all'applicazione.

* Non utilizzare oli essenziali durante i primi tre mesi di gravidanza.

* Le persone con allergie devono realizzare un test di tolleranza prima dell'applicazione di qualsiasi olio essenziale: applicare alcune gocce dell'olio essenziale in questione all'interno del gomito, se non si manifesta alcuna reazione cutanea trascorsi 15 minuti, si può procedere con l'applicazione.

RITUALE IDRONUTRITIVO	CAPELLI CORTI	CAPELLI MEDI	CAPELLI LUNGHI
EXTREME OIL MASK	10 dosi	15 dosi	20 dosi
ORIGINAL OIL SHAMPOO	6 dosi	8 dosi	10 dosi
RADIANCE OIL CONDITIONER	1/2 dose	1 dose	2 dosi
POWER OIL	2 gocce	3 gocce	4 gocce
OLIO ESSENZIALE DI LIME	5 gocce	7 gocce	8 gocce
OLIO ESSENZIALE DELL'ALBERO DEL TE'	2 gocce	2 gocce	2 gocce

RITUALE SPA RILASSANTE	CAPELLI CORTI	CAPELLI MEDI	CAPELLI LUNGHI
ORIGINAL SHAMPOO	6 dosi	8 dosi	10 dosi
NUTRITIUM MASK	2 dosi	3 dosi	5 dosi
OLIO ESSENZIALE DI ARANCIA	8 gocce	9 gocce	10 gocce
OLIO ESSENZIALE DI ROSMARINO	2 gocce	2 gocce	2 gocce
POWER OIL	2 gocce	3 gocce	4 gocce

RITUALE RICOSTRUZIONE PROFONDA	CAPELLI CORTI	CAPELLI MEDI	CAPELLI LUNGHI
EXTREME OIL MASK	10 dosi	15 dosi	20 dosi
SUPREME OIL	4 gocce	6 gocce	8 gocce
BONDER	2 dosi	3 dosi	4 dosi
ORIGINAL OIL SHAMPOO*	8 dosi	10 dosi	12 dosi
NUTRITIUM OIL MASK	3 dosi	4 dosi	5 dosi
RADIANCE OIL CONDITIONER	1/2 dose	1 dose	2 dosi
POWER OIL	1 goccia	2 gocce	3 gocce
OLIO ESSENZIALE DI ARANCIA	9 gocce	12 gocce	14 gocce

*Fare una terza passata di shampoo, se necessario.

RITUALE STIMOLANTE (ANTI CADUTA)	CAPELLI CORTI	CAPELLI MEDI	CAPELLI LUNGHI
ORIGINAL OIL SHAMPOO	6 dosi	8 dosi	10 dosi
NUTRITIUM OIL MASK	4 dosi	6 dosi	10 dosi
INFINIUM	1/2 dose	1 dose	2 dosi
OLIO ESSENZIALE DI ROSMARINO	8 gocce	8 gocce	8 gocce

RITUALE PURIFICANTE (ANTI SEBO)	CAPELLI CORTI	CAPELLI MEDI	CAPELLI LUNGHI
ORIGINAL SHAMPOO	6 dosi	8 dosi	10 dosi
NUTRITIUM MASK	2 dosi	3 dosi	5 dosi
INFINIUM	1/2 dose	1 dose	2 dosi
OLIO ESSENZIALE DI BERGAMOTTO	2 gocce	3 gocce	4 gocce
OLIO ESSENZIALE DELL'ALBERO DEL TE'	4 gocce	4 gocce	4 gocce

RITUALE EQUILIBRANTE (ANTI FORFORA)	CAPELLI CORTI	CAPELLI MEDI	CAPELLI LUNGHI
ORIGINAL OIL SHAMPOO	6 dosi	8 dosi	10 dosi
INFINIUM	1/2 dose	1 dose	2 dosi
OLIO ESSENZIALE DI LIMONE	5 gocce	6 gocce	7 gocce
OLIO ESSENZIALE DELL'ALBERO DEL TE'	3 gocce	3 gocce	3 gocce

QUANTITA' (peso per ogni dose/erogazione)			
SHAMPOO (1 dose)	1,5 grammi	RADIANCE (1 dose)	1,3 grammi
MASCHERE (1 dose)	1,5 grammi	INFINIUM (1 dose)	1,3 grammi
BONDER (1 dose)	1,3 grammi	TECNIC WAVES (1 dose)	1,3 grammi
SUPREME OIL (1 goccia)	0,06 grammi	POWER OIL (1 goccia)	0,03 grammi
OLI ESSENZIALI (1 goccia)	0,03 grammi		

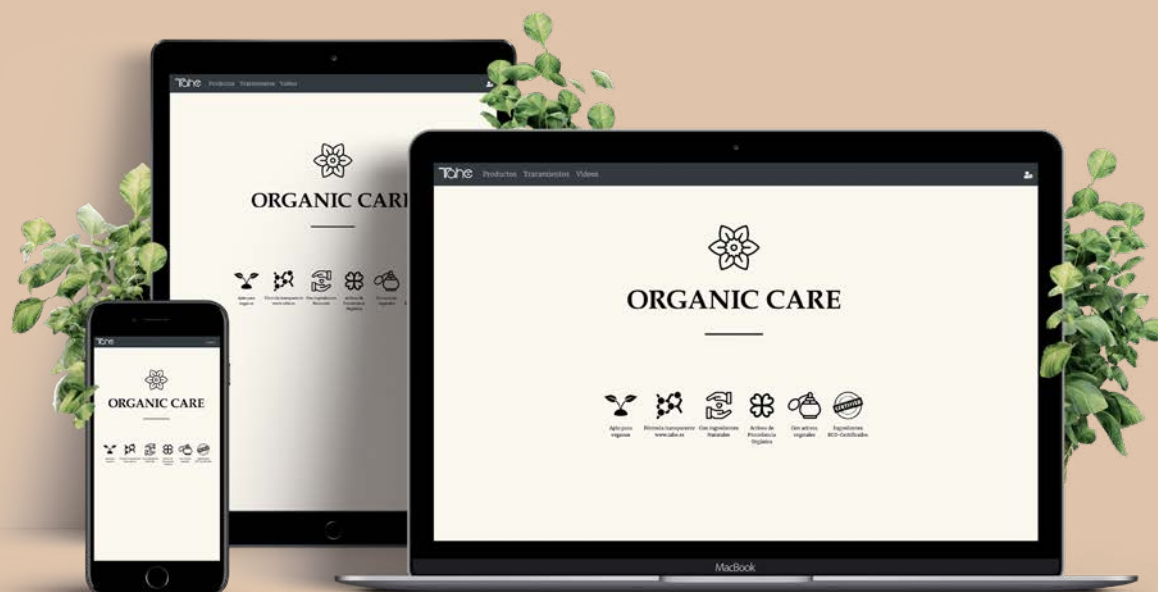


ORGANIC CARE

App Organic Care

Easytouch per Diagnosi - Applicazione - Consiglio dei rituali!!

Esclusiva per cellulare, tablet e computer.



ORGANIC CARE

COLORAZIONE

CONCETTO

COLORAZIONE AD OSSIDAZIONE CON INGREDIENTI NATURALI PER GARANTIRE IL TRATTAMENTO DEL CAPELLO E OTTIMIZZARE I RIFLESSI DEL COLORE.

SENZA

Ammoniaca

PPD

Siliconi

Paraffine

Parabeni

Profumo

CON



Consistenza gel unica

Grazie all'esclusiva miscela di oli naturali



Combinazione di pigmenti di ultima generazione

Copertura 100% dei capelli bianchi



Glicerina vegetale

Idrata e umetta il capello



Esteri di Jojoba

Grande durata del riflesso



Bisabololo, olio di Bergamotto e Magnolia

Previene irritazioni del cuoio capelluto



100 ml

103 riferimenti



Servizio	Ossidante	Miscela	Tempo
Bagno di colore Tonalizzare Scurire	10 Vol.	1+1	20'- 30'
Copertura bianchi Normali-Difficili *Miscelare con Base	20 Vol.	1+1	30'
Copertura bianchi Molto Difficili *Miscelare con Base	30 Vol.	1+1	35'
Superschiarenti	40 Vol.	1+2	45'



BASI

- Formulate per essere applicate da sole o con tutti i riflessi in cartella.

- Copertura 100%.

- Bianchi normali e difficili 20 Vol.

- Bianchi molto difficili 30 Vol.

8.03



8.32



8.3



9.3



6.3



7.3



5.3



DORATI

- Riflesso naturale molto luminoso.

- Copertura dei capelli bianchi:

- Mescolare con le basi.

- Bianchi normali e difficili 20 Vol.

- Bianchi molto difficili 30 Vol.



RAME

- Tonalità molto luminose con lucentezza a specchio.

- Copertura dei capelli bianchi:

- Mescolare con le basi.
- Bianchi normali e difficili 20 Vol.
- Bianchi molto difficili 30 Vol.



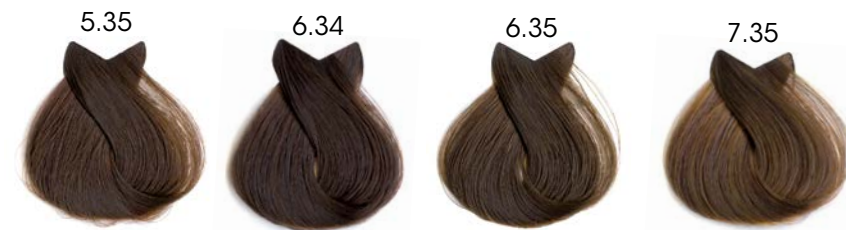
ROSSI E VIOLA

- Tonalità molto intense e luminose.
- Copertura dei capelli bianchi:
 - Mescolare con le basi.
 - Bianchi normali e difficili 20 Vol.
 - Bianchi molto difficili 30 Vol.

Tabacos



Marrones



Chocolates



MARRONI E BEIGE CALDI

- Riflesso naturale con estrema brillantezza.
- Copertura dei capelli bianchi:
 - Mescolare con le basi.
 - Bianchi normali e difficili 20 Vol.
 - Bianchi molto difficili 30 Vol.



RIFLESSI FREDDI

- MARRONI E BEIGE FREDDI.

Nomenclatura
.13
.23

Copertura
80%
80%



RIFLESSI FREDDI

- CENERE.

Nomenclatura
.01 (Blu)
.1 (Verde)

Copertura
80%
60%



RIFLESSI FREDDI

- PERLA.

Nomenclatura

Copertura

.02

0%

.2

0%

.22

0%

*Non applicare direttamente sui capelli bianchi.



RIFLESSI FREDDI

- PER UNA COPERTURA AL 100% DEI CAPELLI BIANCHI.

- Miscelare con la base.

- Per capelli bianchi normali e/o difficili usare 20 Vol, abbassare di mezzo tono.

*Esempio: il cliente desidera 8.23,
Miscela 8,23 + 7; 1 + 1 20 Vol.*

- Per capelli bianchi molto difficili usare 30 Vol, abbassare di mezzo tono.

*Esempio: il cliente desidera 8.23,
Miscela 7,23 + 7; 1 + 1 + 1 30 Vol.*



SUPER SCHIARENTI

- Capacità di schiaritura tra 4 e 5 toni.
- Per la massima schiaritura, utilizzare ossidante a 30-40 Vol.
- Miscela 1+2. Tempo di posa: 45 minuti.
- Elevato potere di correzione delle barrature dovute a ripetuti processi di schiaritura in capelli biondi.

100



100.02



102



SUPER SCHIARENTI

100

- Riflesso naturale dorato.
- Ideale per i capelli che vogliamo schiarire ed hanno un'alta percentuale di capelli bianchi.
- Può essere utilizzato come regolatore del riflesso con il resto dei super-schiarenti.

100.02

- Riflesso naturale perlato.

102

- Riflesso perlato.

100.01



SUPER SCHIARENTI

100.01

- Tinta cenere naturale.
- Può essere applicato sui capelli con bassa percentuale di capelli bianchi e biondi porosi senza problemi.
- Ideale per tonalizzare meches.

101



111



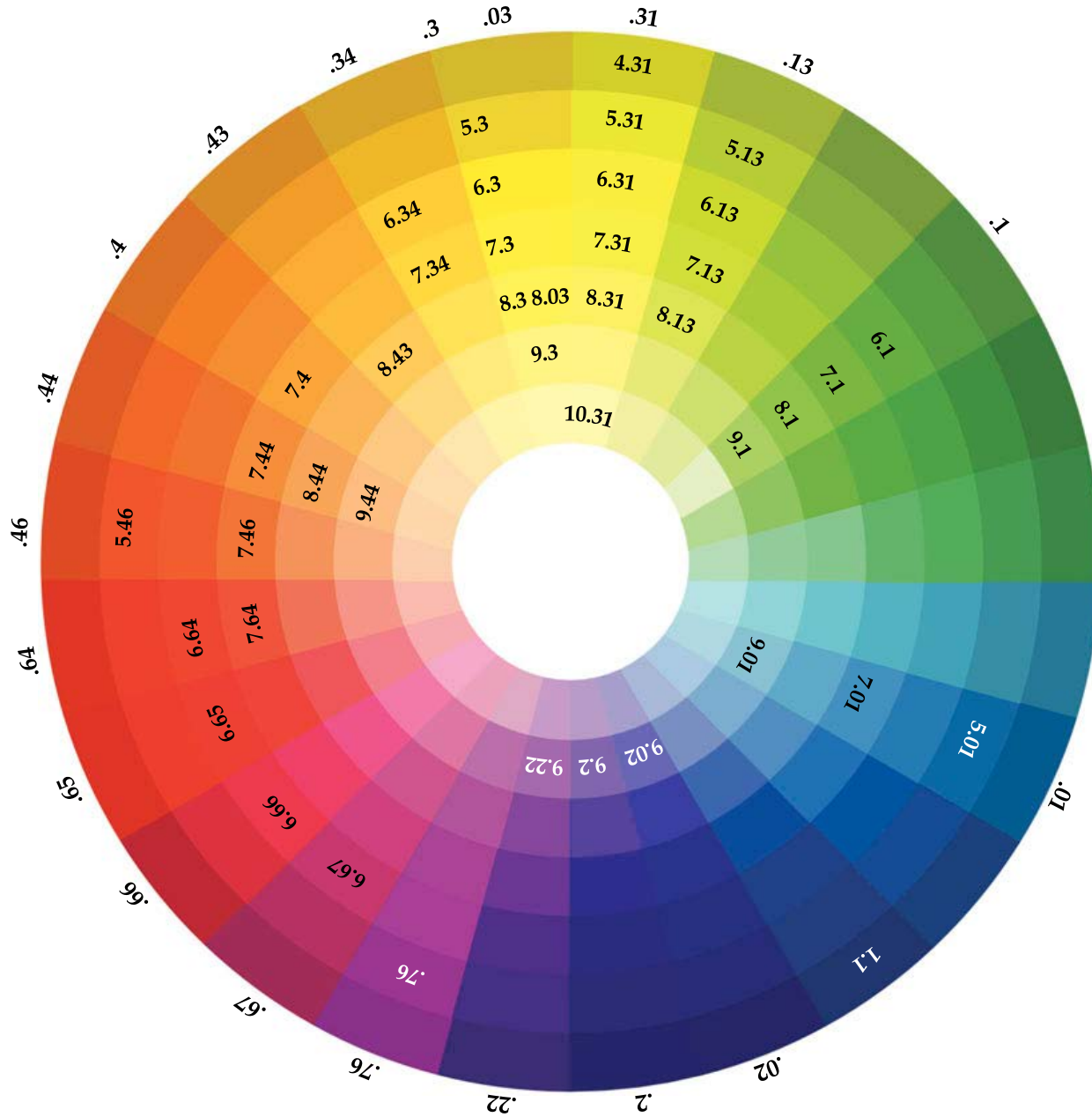
101/111

- Toni freddi.
- Questi sono i più correttivi, dando luogo a tonalità nordiche.
- Prestare particolare attenzione in presenza di capelli bianchi e biondi porosi per evitare pigmentazioni non desiderate.

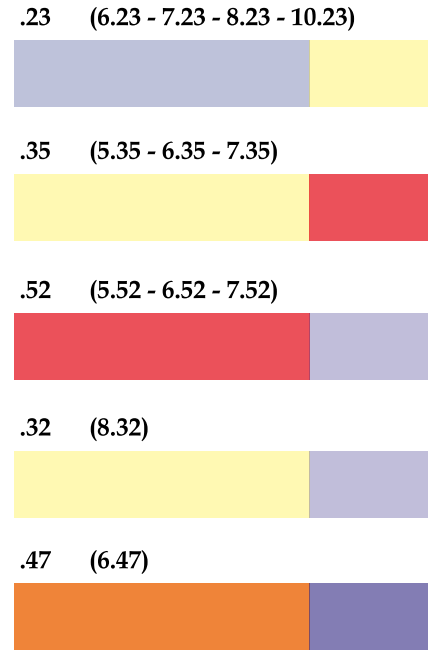


CORRETTORE FUMO

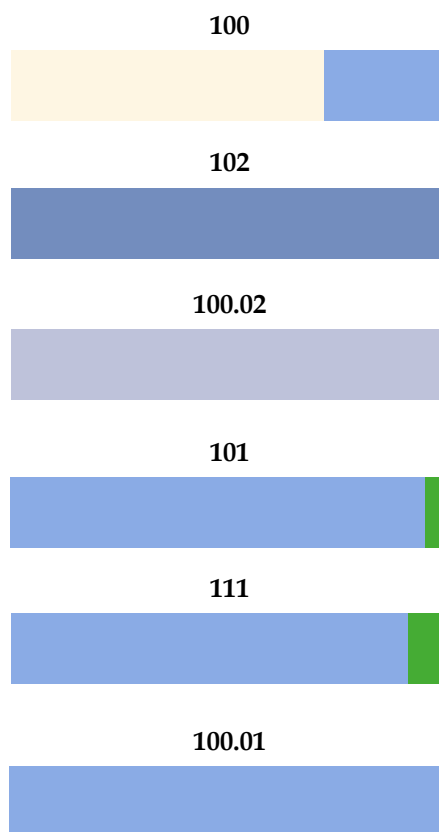
- Ideale per tonalizzare meches di altezza 8 e 9, e correggere i toni caldi.
- Proporzione 1 + 1 o 1 + 2 (a seconda dell'intensità di correzione desiderata).
- Applicare sui capelli umidi.
- Miscelare con 10 Vol / 20 Vol, a seconda della porosità dei capelli.



Cerchio cromatico



Super schiarenti





Organic Care Emulsione Trattante
100 y 900 ml



Cos'è?

Acqua ossigenata condizionante in crema per la miscelazione con la colorazione Organic Care.

Cosa fa?

Attiva il processo di colorazione e protegge i capelli.
Olio di Jojoba

Come si usa?

Vedi tabella di applicazione colorazione Organic Care.

MATERIALE

PROMOZIONALE



Cartella Colori Organic
(12054500)



Cartella Colori Fotografica Organic
(12054501)



Display Colore Organic
(12054506)



Kit Introduttivo Colore Organic
(12054503)



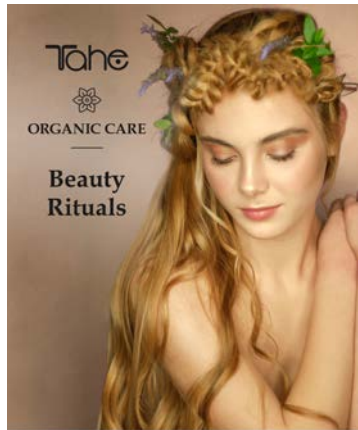
Asciugamano Colore Organic
(12049082)



Espositore Cartone
(11001043)



Espositore Legno con Luce
(88880155)



Catalogo prodotti
(11001101)



Valigetta Agenti
(11001044)



Camice cliente
(12049060)



Sacchetto carta
(11027432)



Menù Servizi
(11001085)



Vinile Vetrina
(11001072)



Campioni Prova (Original Sh/ Original Oil Shampoo/ Nutritium Mask/Nutritium Oil Mask/Radiance Conditioner/ Radiance Oil Conditioner)



Asciugamano in cotone biologico (12049049)

BEAUTIFYING

YOUR

LIFE

tahe

f t y i in

www.tahegroup.com